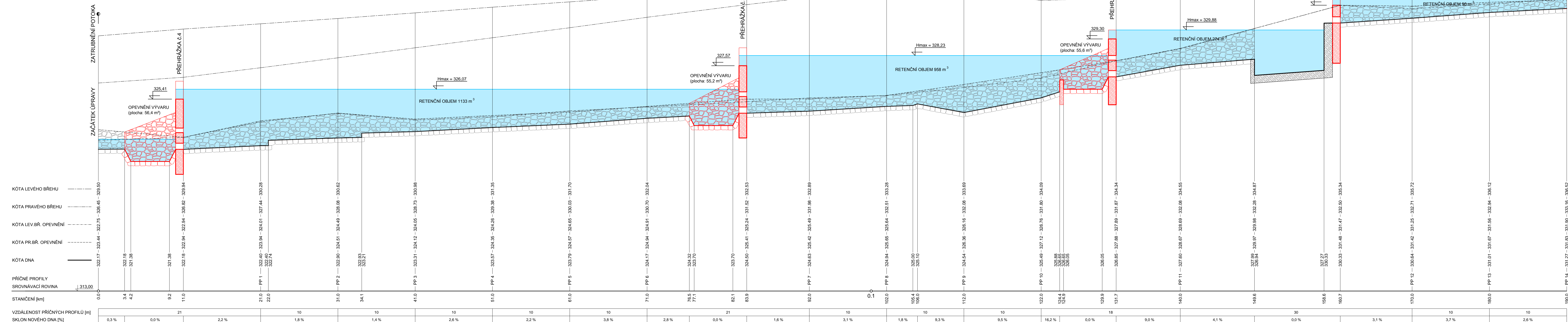


**ČOV RUZYNĚ SEVER**  
**ZPOMALENÍ NÁRAZOVÉHO ODTOKU**  
**SRÁŽKOVÝCH VOD V ÚNĚTICKÉM POTOCE**

PODÉLNÝ PROFIL  
 M 1:200/100



- LEGENDA:**
- Nové železobetonové konstrukce (přehrážky)
  - Stávající železobetonové konstrukce
  - Opevnění vývaru - dlažba z lomového kamene tl. 0,3 m na cementovou maltu (celková plocha: 167,2 m<sup>2</sup>)
  - Dlažba z lomového kamene v korytě

5			
4			
3			
2			
1			
0	PRVNÍ VYDÁNÍ	6.9.2013	P.JANOUŠEK
ZMĚNA Č.	POPIS ZMĚNY	DATUM	KONTROLOVAL

VYPRACOVAL	KONTROLOVAL	ZODP.PROJ.	HIP	Ing. Jan ŠINTÁK - I.P.R.E. autorizovaná projekční a inženýrská kancelář 352 14 Kolovráta 2 IČO: 11386096, DIČ: CZ5809181037 tel.: 353 228 222, fax: 353 232 751 Držitel certifikátu ISO 9001		
Ing.T.DARIVČÁK	P.JANOUŠEK	Ing.J.ŠINTÁK	Ing.J.ŠINTÁK			
OBECNÍ ÚŘAD: OÚ KNĚŽEVES   ST.ÚŘAD: MĚÚ ČERNOSICE				FORMÁT	6x4	ČÍSLO PARÉ
INVESTOR: ČESKÝ AEROHOLDING A.S.				DATUM	09/2013	ČÍSLO PARÉ
STAVBA: ČOV RUZYNĚ SEVER – ZPOMALENÍ NÁRAZOVÉHO ODTOKU SRÁŽKOVÝCH VOD V ÚNĚTICKÉM POTOCE				MĚŘÍTKO	1:200/100	
OBSAH: DOKUMENTACE PRO VÝBĚR ZHOTOVITELE				kótováno v	m	
PODÉLNÝ PROFIL				Č.VÝKRESU	04-06/2013	F.1.3